

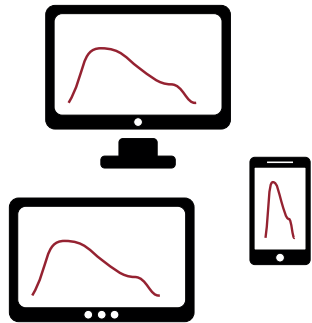
# MoleGraph shield v 0.1

www.e-mole.cz

Pokud chcete používat Arduino ve výuce jako měřicí systém, potřebujete nějakou aplikaci pro záznam a zobrazování dat. Právě k tomuto účelu byla vyvinuta multiplatformní aplikace **MoleGraph**.

Abychom práci s MoleGraphem co nejvíce usnadnili, vznikl **MoleGraph shield**. Využíváme na něm standardní konektory RJ12. Díky tomu je používání našeho měřicího systému ve výuce zase o něco jednodušší.

**Postavte si s námi svůj MoleGraph shield v rámci DVPP akreditovaného praktického semináře.**

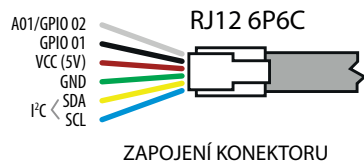


tablet/mobil/počítač

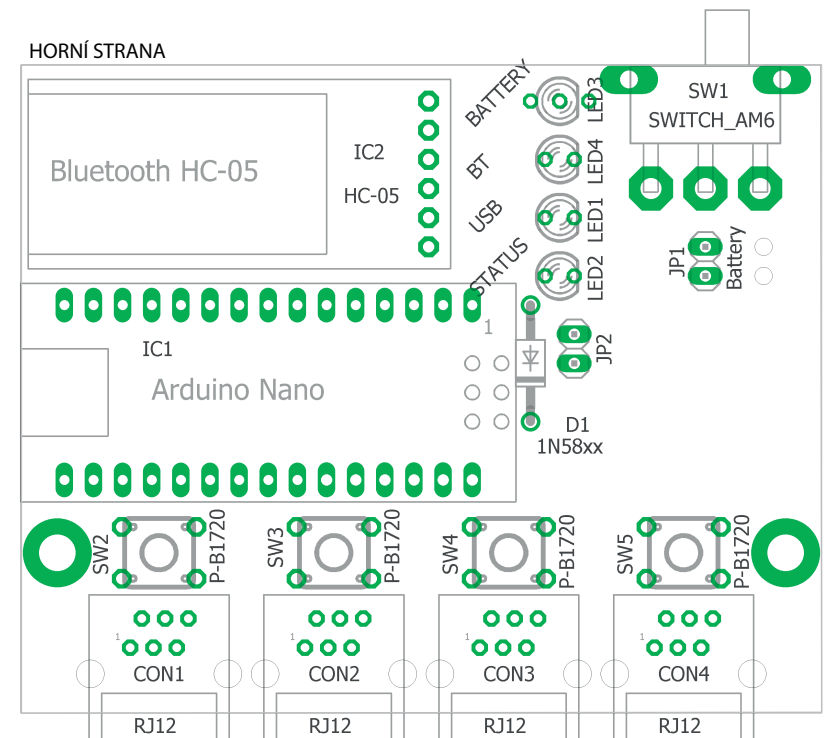
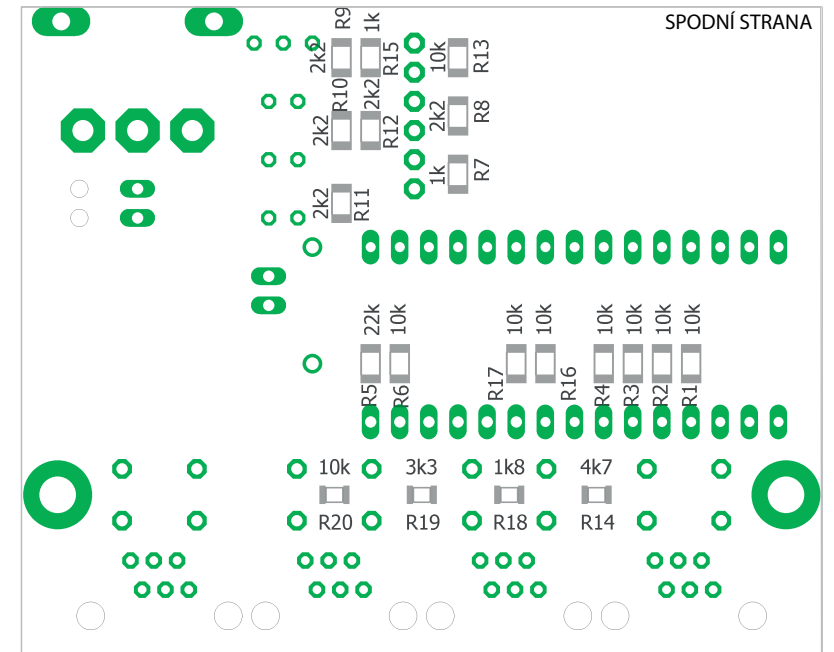
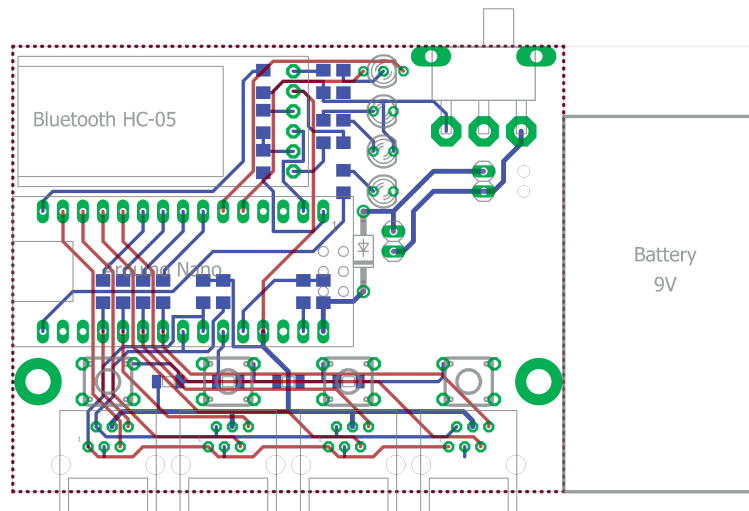
Aplikace

## MoleGraph

- MS Windows
- Mac OS
- Linux
- Android



Popis	Součástka	Označení TME (www.tme.eu/cz)	Kusů
PCB MoleGraph shield			1
R1..R4, R6, R13, R16, R17, R20	Rezistor 10k	SMD1206-10k-1%	9
R5	Resistor 22k	SMD1206-22k-1%	1
R7, R15	Rezistor 1k	SMD1206-1k-1%	2
R8..R12	Rezistor 2k2	SMD1206-2k2-1%	5
R14	Rezistor 4k7	SMD1206-4k7-1%	1
R18	Rezistor 1k8	SMD1206-1k8-1%	1
R19	Rezistor 3k3	SMD1206-3k3-1%	1
LED3	LED 3mm červeno/zelená	OSRGHC3132A	1
LED4	LED 3mm modrá	OSB5SA3131A-1MA	1
LED1	LED 3mm oranžová	OZO5JA3131A-1MA	1
LED2	LED 3mm červená	FYL-3014SRT1A	1
D1	Dioda 1N5819	1N5819	1
SW1	Přepínač posuvný	5MS1S102AM6QE	1
SW2..SW5	Mikrospínač	B3F-1020	4
CON1..CON4	Zásuvka RJ12	RJ12GPCB-M	4
IC1	Zásuvka kolíková 16	ZL262-16SG	2
IC2	Zásuvka kolíková 6	ZL262-6SG	1
	konektor+ kablík k baterii 9V	SBS-IR-0	1



e-mole.cz časopis o výuce nejen s digitálními technologiemi

MoleGraph – školní měřicí systém založený na Arduino NANO v3 (ATmega328) + Bluetooth HC-05 modul