

MoleGraph shield v 0.3

www.e-mole.cz

Připravený nákupní seznam s díly pro stavbu

MoleGraph Shieldu (bez Arduino a BT HC-05 modulu)

<https://www.tme.eu/cz/favourites/d31fe51be6ea25f64fe6f352bb26b41da1daa138.html>

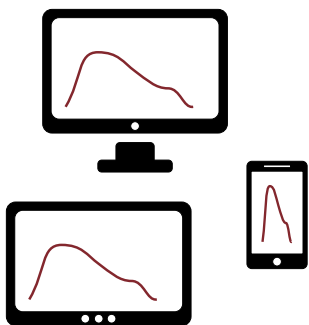


| Popis | Součástka | Označení TME (www.tme.eu/cz) | Kusů | | | |
|--------------------------------|-------------------------------|---------------------------------|------|-------------------------------|----------|---|
| PCB MoleGraph shield | | | 1 | | | |
| R1..R4, R6, R13, R16, R17, R20 | Rezistor 10k | SMD1206-10k-1% | 9 | | | |
| R5 | Resistor 22k | SMD1206-22k-1% | 1 | | | |
| R7, R15 | Rezistor 1k | SMD1206-1k-1% | 2 | | | |
| R8..R12 | Rezistor 2k2 | SMD1206-2k2-1% | 5 | | | |
| R14 | Rezistor 4k7 | SMD1206-4k7-1% | 1 | | | |
| R18 | Rezistor 1k8 | SMD1206-1k8-1% | 1 | | | |
| R19 | Rezistor 3k3 | SMD1206-3k3-1% | 1 | | | |
| LED3 | LED 3mm červeno/zelená | OSRGHC3132A | 1 | | | |
| LED4 | LED 3mm modrá | OSB5SA3131A-1MA | 1 | | | |
| LED1 | LED 3mm oranžová | OSO5JA3131A-1MA | 1 | | | |
| LED2 | LED 3mm červená | FYL-3014SRT1A | 1 | | | |
| D1 | Dioda 1N5819 | 1N5819 | 1 | | | |
| SW1 | Přepínač posuvný | 5MS1S102AM6QE | 1 | | | |
| SW2..SW5 | Mikrospínač | B3F-1020 | 4 | | | |
| CON1..CON4 | Zásuvka RJ12 | RJ12GPCB-M | 4 | | | |
| IC1 | Zásuvka kolíková 16 | ZL262-16SG | 2 | | | |
| IC2 | Zásuvka kolíková 6 | ZL262-6SG | | konektor+ kablík k baterii 9V | SBS-IR-0 | 1 |
| | konektor+ kablík k baterii 9V | SBS-IR-0 | 1 | | | |

Pokud chcete používat Arduino ve výuce jako měřicí systém, potřebujete nějakou aplikaci pro záznam a zobrazování dat. Právě k tomuto účelu byla vyvinuta multiplatformní aplikace **MoleGraph**.

Abychom práci s MoleGraphem co nejlépe usnadnili, vznikl **MoleGraph shield**. Využíváme na něm standardní konektory **RJ12**. Díky tomu je používání našeho měřicího systému ve výuce zase o něco jednodušší.

Postavte si svůj MoleGraph shield s žáky sami, nebo v rámci praktického kurzu s námi!

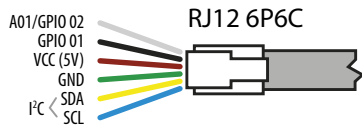


tablet/mobil/počítač

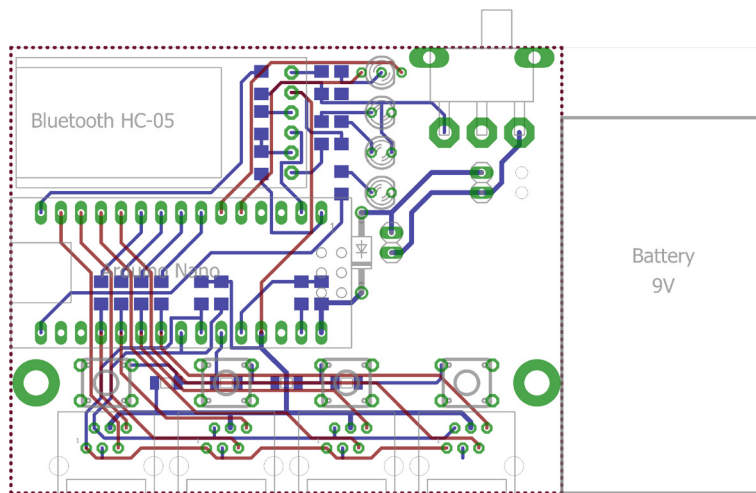
Aplikace

MoleGraph

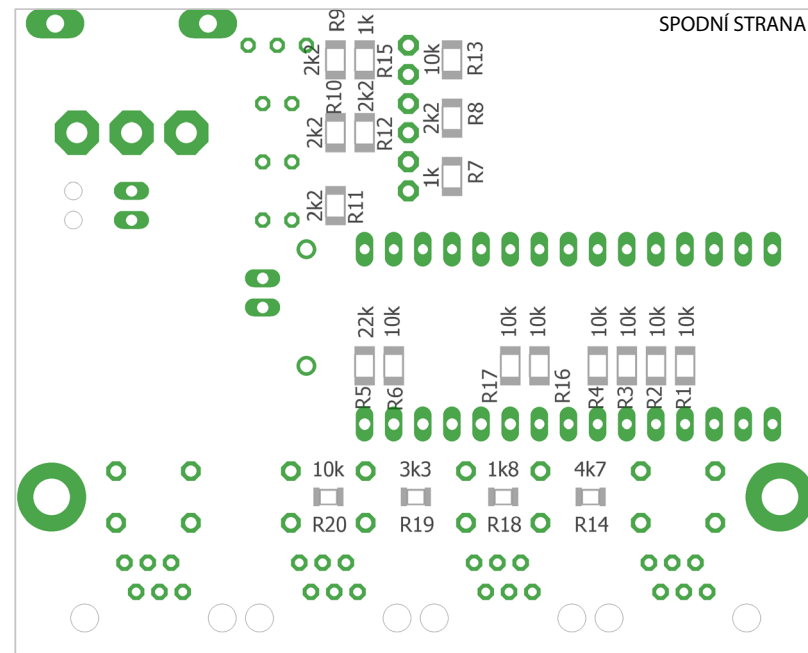
- MS Windows
- Mac OS
- Linux
- Android



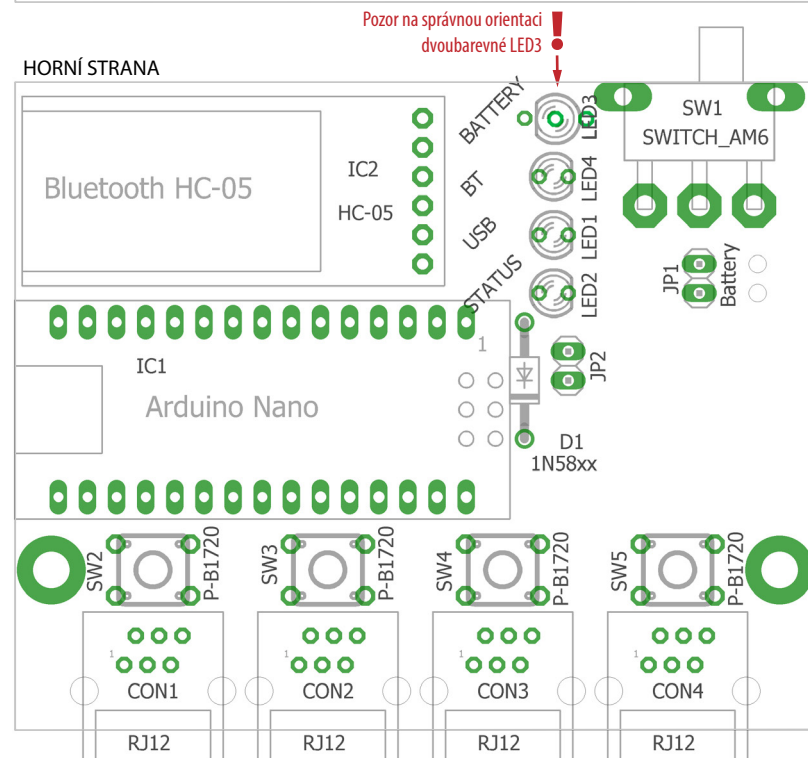
ZAPOJENÍ KONEKTORU



CON1: SCL, SDA, GND, VCC (5V), D11, A0
 CON2: SCL, SDA, GND, VCC (5V), D10, A1 (SERVO)
 CON3: SCL, SDA, GND, VCC (5V), D9, A2 (SERVO)
 CON4: SCL, SDA, GND, VCC (5V), D8, A3



SPODNÍ STRANA



HORNÍ STRANA

Pozor na správnou orientaci dvoubarevné LED3!

e-mole.cz časopis o výuce nejen s digitálními technologiemi

MoleGraph – školní měřicí systém založený na Arduino NANO v3 (ATmega328) + Bluetooth HC-05 modulu